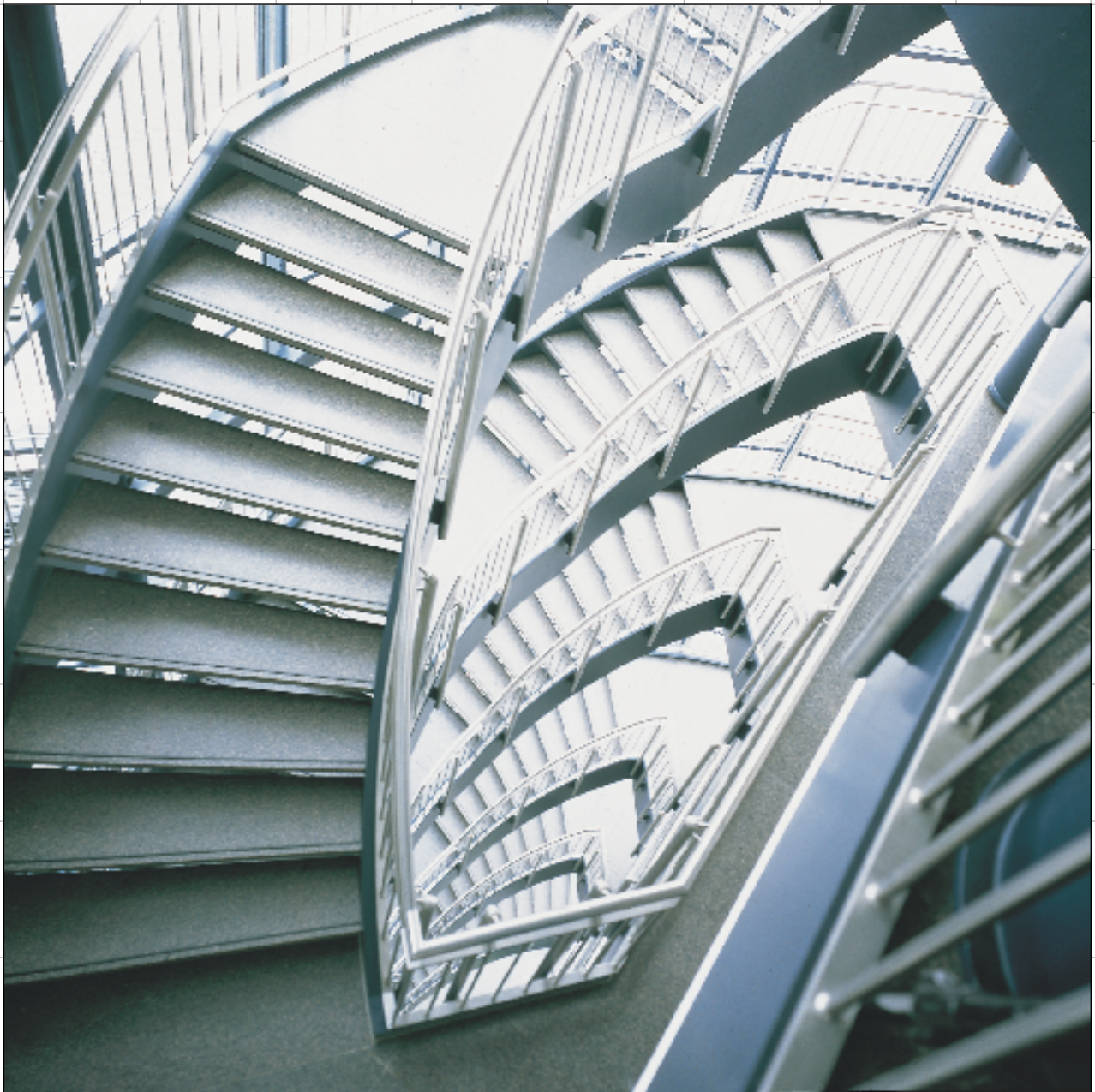
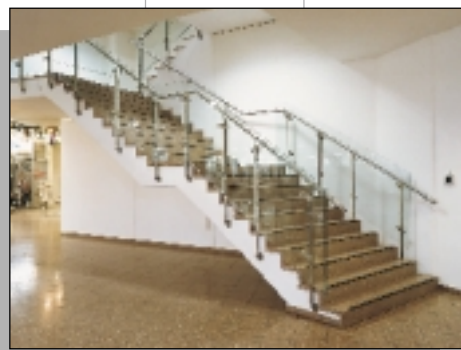
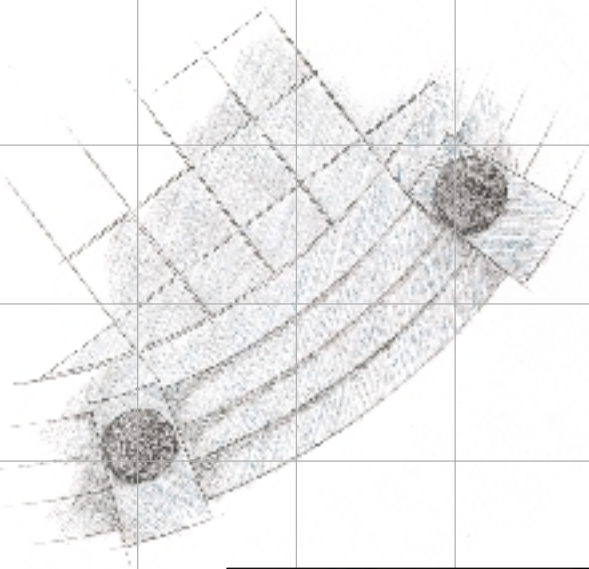


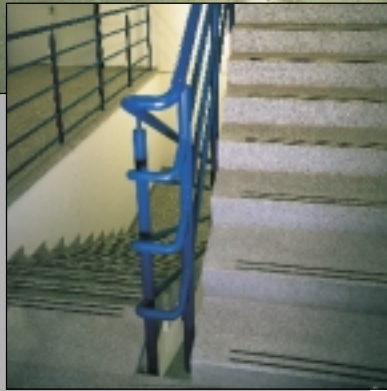
# Wege nach oben. Beispielhafte Treppen aus Betonwerkstein.

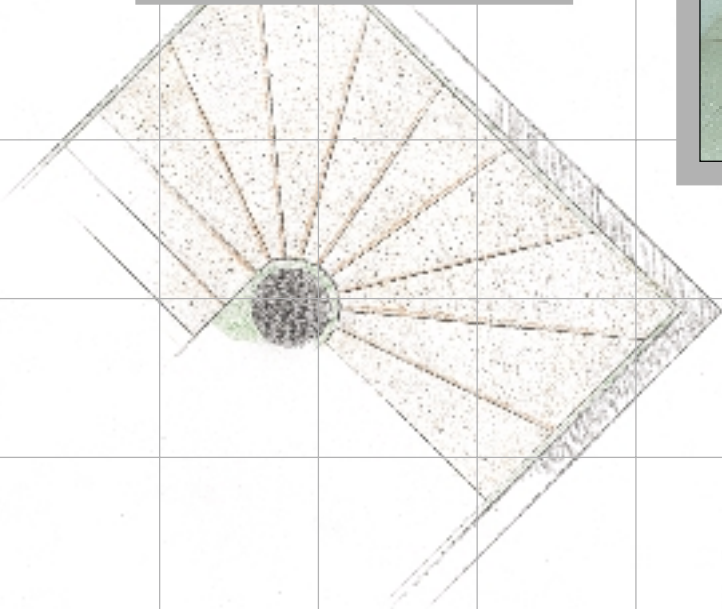
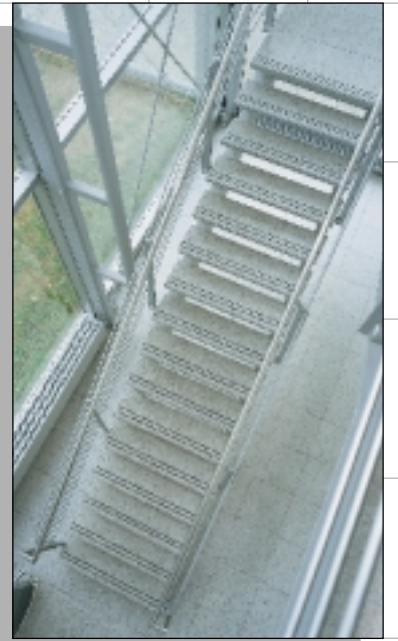




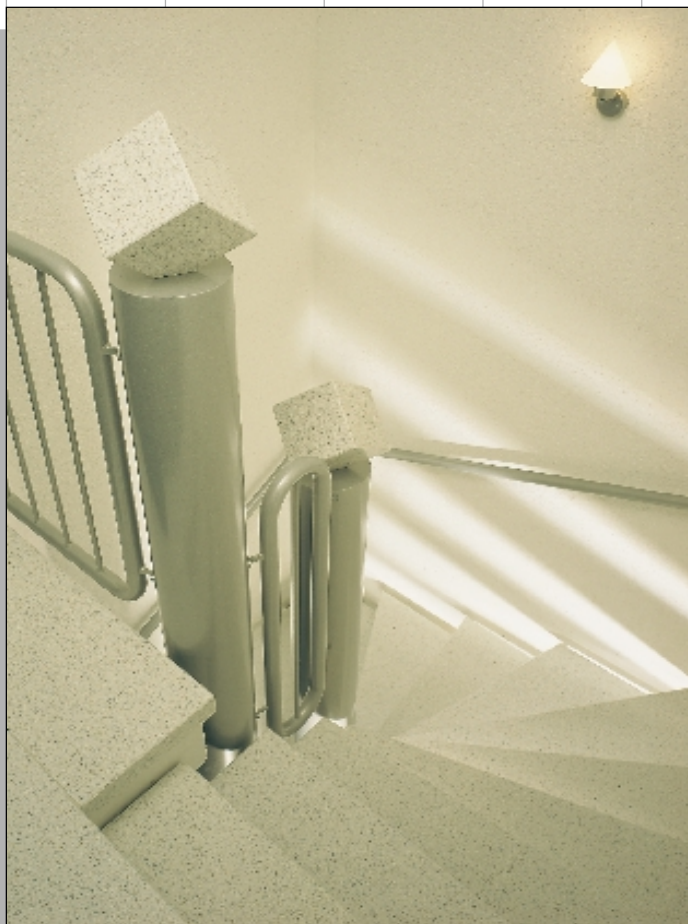
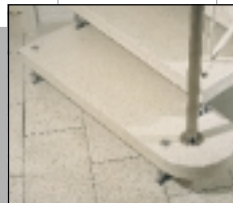
Treppen verbinden und erschließen Ebenen. Über sie muß der Benutzer die verschiedenen Ebenen angenehm und sicher erreichen können. Unabhängig von der Ausführungsart, ob als Tritt- und Setzstufe, als Winkelstufe, Balken-, Spindel- oder Tragbolzentreppe – Treppenanlagen aus Betonwerkstein zeichnen sich durch die hohe Güte des Ausgangsmaterials aus:

- stabil
- feuersicher
- gleitsicher
- langzeitbeständig
- pflegeleicht

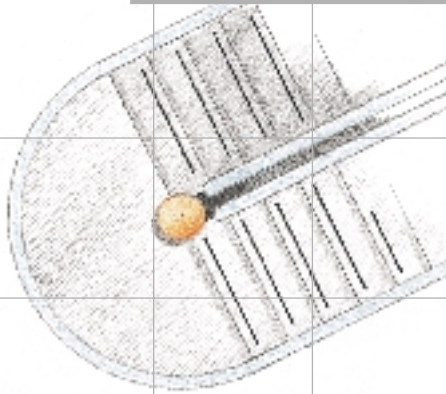
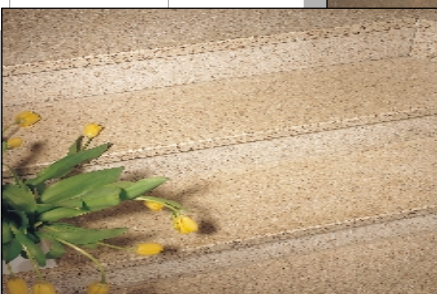




Die Vielfalt der zur Verfügung stehenden Farbmuster erfüllt jeden gestalterischen Farbwunsch. Treppen aus Betonwerkstein beweisen ihre ästhetische Stärke auch in der Kombination mit anderen Materialien wie Stahl, Holz und Naturstein. Eine große Auswahl an Gleitschutzprofilen verbessern die Auftrittsicherheit und machen die Trittstufen optisch kenntlich. Die freie Formbarkeit von Beton bietet auch ausgefallenen Treppenideen eine wirtschaftliche Realisierung: Bodenbeläge, Accessoires und Treppenlauf aus einem Guß.



Durch modernste Verfahrenstechniken bieten die qualifizierten Handwerksbetriebe ein hohes Maß an Leistungsfähigkeit und Flexibilität. So ist z.B. neben der freien Formbarkeit des Materials nahezu jeder Farbton als Gestaltungsmittel ausführbar. Betonwerkstein bietet mit Treppenstufen als Serienprodukt auch eine bislang wirtschaftlich unerreichte Komponente. Güteüberwachte Ausgangsprodukte, wie z.B. Dyckerhoff Weiss sowie güteüberwachte Arbeitsausführungen garantieren eine einwandfreie Treppe.





Auch für den Außenbereich stehen eine Vielzahl von Oberflächenausführungen zur Verfügung, z.B. gewaschen, gestrahlt oder gesäuert. Stufen unterliegen besonders hier den extremsten Anforderungen, zum einen durch jahreszeitliche Witterungseinflüsse, zum anderen durch Verschmutzungen. Innovativ ist die Verwendung von Glasfaserelementen. Dadurch sind Treppenanlagen bei Nacht sicher begehbar und optisch überzeugend. Empfehlungen zur Reinigung und Pflege von Betonwerkstein fordern Sie bitte bei Info B, Wiesbaden an.



**Dyckerhoff Weiss**   
Marketing- und Vertriebs-  
Gesellschaft mbH & Co. KG

Postfach 22 23 · D-65012 Wiesbaden  
Biebricher Straße 74  
Telefon (06 11) 60 90 91  
Telefax (06 11) 60 90 92  
e-mail: [info@dyckerhoff-weiss.de](mailto:info@dyckerhoff-weiss.de)  
<http://www.dyckerhoff-weiss.de>